
公司介绍

公司简介：安徽明辨电子科技有限公司国家级高新技术企业，专注于工业微波能应用领域提供高品质的微波能发生器、高频微波电源及其系统解决方案，公司的高频微波电源产品技术获省科技进步二等奖。

公司坚持以客户为中心，搭建微波能系统服务平台，致力于微波等离子体应用领域（MPCVD、PECVD、微波等离子清洗、微波等离子体火炬）、微波解冻、杀菌、医疗固体废物处理等领域提供高品质产品。特别是公司的6KW型微波发生器，技术水平国内领先，达到国际同等水平，可完全替代国外同类型产品，并出口国外多个国家。

公司充分重视客户的每一项需求，为用户提供先进的技术、高品质的产品和完善的服务。

公司的工业微波发生器采用连续波磁控管产生微波，微波频率主要有915MHz、2450MHz，功率从1kw至100kW全系列。其中阳极高压电源采用为恒流恒压高频开关电源模式，采用成熟的串并联谐振开关电路拓扑技术，设有本地、远程和通信等多种控制接口方式，可实现微波系统与电源之间的智能化控制，微波输出功率可从10%~100%连续精准调节，同时电源具有自适应式调节功能，以满足不同管型、不同工作点下的参数匹配，保持稳定的微波功率输出。借助开关电源的优势，微波电源自身具有开路、短路、抗打火保护等功能，及小型化、效率高、智能化、高稳定性、高可靠性等特点，可以保证微波功率输出不受电网的波动而变化，在出现微波打火等异常情况下进行自我保护，有效的减少了微波打火对微波系统带来的损坏。我公司的高频高压电源在微波系统中有效改善微波输出频谱、提高微波输出效率。

产品介绍

一、微波发生器（1kW 型）

产品型号：MB/WF102-S

微波输出功率：50W~1000W 可调；

工作稳定度：优于 0.5%

频谱宽度：约 1.5MHz

微波频率：2450MHz±15MHz；

输出接口：BJ22/BJ26

磁控管：松下

控制方式：本控/通信；

冷却方式：风冷/水冷，两款型可选择；

外形尺寸（宽深高）

微波电源：170mm*350mm*88mm；

微波头：160mm*120mm*200mm；



高频开关电源参数：

输入供电：AC220V±10%，50Hz±2Hz；

阳极电压：Max -4.4kVDC；

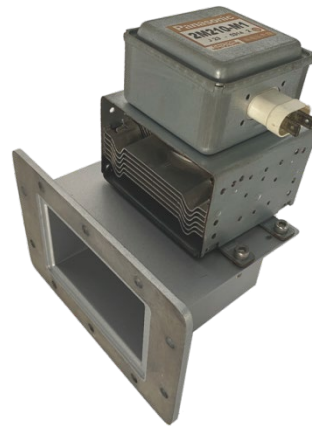
输出电流：350mA(0.7%~100%连续可调)；

灯丝电压：DC3V；

灯丝电流：预热 11A；

适用于各品牌的 2M210、2M244 系列多种管型。

高压电源可单独订购。



功能特点：

具有灯丝欠流过流、阳极过压过流、高压打火、等保护功能；

可实现微波功率任意调节、工作稳定可靠；

灯丝电流随阳极电流变化；

二、微波发生器（1.25kW 型）

产品型号：MB/WF122-S

微波输出功率：50W~1250W 可调；

工作稳定度：优于 0.5%

频谱宽度：约 1.5MHz

微波频率：2450MHz±15MHz；

输出接口：BJ22/BJ26；

磁控管：MG12W 松下水冷

控制方式：本控/通信；

冷却方式：水冷；

外形尺寸(宽高深)：

微波电源：241mm*556mm*132.5mm；

微波头：162mm*120mm*200mm；



高频开关电源参数：

输入供电：AC220V±10%，50Hz±2Hz；

阳极电压：Max -4.7kVDC；

输出电流：420mA(0.7%~100%连续可调)；

灯丝电压：DC3.5V；

灯丝电流：预热 12A；

适用于各品牌的 MG12W 系列多种管型。

高压电源可单独订购。



功能特点：

具有灯丝欠流过流、阳极过压过流、高压打火等保护功能；

可实现微波功率任意调节、工作稳定可靠；

灯丝电流随阳极电流变化；

三、高频微波电源（2-1.5kW 型）

产品型号：MB/DY502-2W1.5

输入供电：AC380V±10%，50Hz±2Hz；

阳极电压：2路 Max -4.7kVDC；

输出电流：2路 0~530mA 连续可调；

灯丝电压：2路 4.8VDC；

灯丝电流：预热 14A；

控制方式：本控/通信；

冷却方式：风冷；

外形尺寸(宽高深)：482mm*600mm*177600mm；

功能特点：具有灯丝欠流过流、阳极过压过流、高压打火、2路等保护功能；

可实现微波功率任意调节、工作稳定可靠；

灯丝电流随阳极电流变化；

适用于各品牌的 1.5kW 管型。



四、微波发生器（1.5kW/5.8GHz）

产品型号：MB/WF152-C

输出微波功率：70W~1.5kW 连续可调；

工作稳定度：优于 0.5%

频谱宽度：约 1.5MHz

微波频率：5.8GHz±15MHz；

输出接口：BJ58；

控制方式：本控/通信；

冷却方式：水冷；

外形尺寸(宽高深)：380mm*460mm*610mm；



高频开关电源参数：

输入供电：AC380V±10%，50Hz±2Hz；

阳极电压：Max 6.3kVDC；

输出电流：450mA(0.7%~100%连续可调)；

灯丝电压：DC3.6V；

灯丝电流：预热 14A；

功能特点：具有灯丝欠流过流、阳极过压过流、高压打火等保护功能；

可实现微波功率任意调节、工作稳定可靠；

灯丝电流随阳极电流变化；

具有实时微波功率及反射功率采样接口；

五、微波发生器（2kW 型）

产品型号：MB/WF202-S

微波输出功率：100W~2000W 连续可调；

工作稳定度：优于 0.5%

频谱宽度：约 1.5MHz；

微波频率：2450MHz±15MHz；

微波输出接口：BJ22/BJ26；

磁控管：2M259G；

控制方式：本控/通信；

冷却方式：风冷/水冷，两款型可选择；

外形尺寸(宽高深)：风冷电源：484mm*450mm*132.5mm

水冷电源：194mm*550mm*153.5mm；

微波头：320mm*435mm*240mm

可独立订购高频开关电源。

适用于各品牌 2kW 系列管型。



高频开关电源参数：

输入供电：AC380V±10%，50Hz±2Hz；

阳极电压：Max -4.3kVDC；

输出电流：0~750mA(0.7%~100%连续可调)；

灯丝电压：DC5.0V；

灯丝电流：预热 22A；

功能特点：具有灯丝欠流过流、阳极过压过流、高压打火等保护功能；

可实现微波功率任意调节、工作稳定可靠；

灯丝电流随阳极电流变化；

六、微波发生器（3kW 型）

产品型号：MB/WF302-S

微波输出功率：150W~3000W 连续可调；

工作稳定度：优于 0.5%

频谱宽度：约 1.5MHz；

微波频率：2450MHz±15MHz；

微波输出接口：BJ22；

磁控管：2M265/2M266；

控制方式：本控/通信；

冷却方式：风冷/水冷，两款可选；

外形尺寸(宽高深)：

风冷电源：482mm*486mm*132.5mm

微波头：300mm*435mm*240mm

可独立订购高频开关电源。

适用于各品牌 3kW 系列管型。

高频开关电源参数：

输入供电：AC380V±10%，50Hz±2Hz；

阳极电压：Max -5.5kVDC；

输出电流：900mA(0.7%~100%连续可调)；

灯丝电压：DC4.4V；

灯丝电流：预热 24A，；

功能特点：具有灯丝欠流过流、阳极过压过流、高压打火等保护功能；

可实现微波功率任意调节、工作稳定可靠；

灯丝电流随阳极电流变化；



七、微波发生器（6kW 型）

产品型号：MB/WF602-S

微波输出功率：300~6kW 连续可调；

工作稳定度：优于 1%

频谱宽度：约 1.5MHz；

微波频率：2450MHz±15MHz；

微波输出接口：BJ26；

磁控管：松下、东芝、日立、理查森等品牌可选；

控制方式：远程/通信；

冷却方式：水冷；

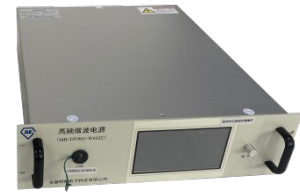
外形尺寸(宽高深)：

阳极高压电源（含灯丝磁场）：482mm*526mm*132.5mm；

微波头（含环型器）：340mm*440mm*260mm；

可独立订购高频开关电源。

适用于各品牌 6kW 系列管型。



高频开关电源参数：

输入供电：AC380V±10%，50Hz±2Hz；

阳极电压：Max -7.5kVDC；

输出电流：1.2A(0.7%~100%连续可调)；

灯丝电压：DC5V；

灯丝电流：预热 33A

磁场电源：2A/45V；

功能特点：本地触摸屏可视化控制界面，完备的数据记录存储，（反射保护、水流、水温监测）

具有灯丝欠流过流、阳极过压过流、高压打火、磁场欠流过流、反射功率、弧光检测等保护功能；

可实现微波功率任意调节、工作稳定可靠；

灯丝电流随阳极电流变化；



八、高频微波电源（10kW 型）

产品型号：MB/WF103-S

微波输出功率：0~10kW 连续可调；

工作稳定度：优于 0.5%

频谱宽度：约 1.5MHz；

微波频率：2450MHz±15MHz；

微波输出接口：BJ2 或/BJ26 可选配；

磁控管：CK619；

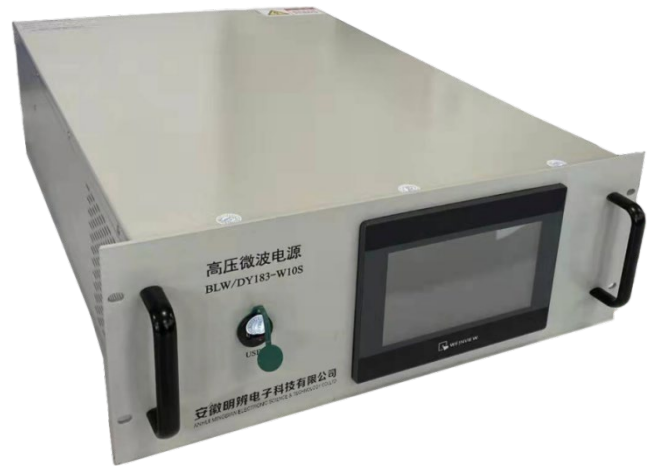
控制方式：本控/通信；

冷却方式：水冷；

外形尺寸(宽高深)：

高频开关电源：482mm*680mm*177mm

微波头（含环型器）：370mm*570mm*292mm



高频开关电源参数：

输入供电：AC380V±10%，50Hz±2Hz；

阳极电压：Max -11kVDC；

输出电流：1.6A(0.7%~100%连续可调)；

灯丝电压：AC9V；

灯丝电流：预热 47A；

功能特点：具有灯丝欠流过流、阳极过压过流、高压打火、反射功率、弧光检测等保护功能；

可实现微波功率任意调节、工作稳定可靠；

灯丝电流随阳极电流变化；



十、高频微波电源（100kW 型）

产品型号：MB/WF104-L

微波输出功率：4kW~100kW 连续可调；

工作稳定度：优于 0.5%

频谱宽度：约 1MHz；

微波频率：2450MHz±15MHz；

微波输出接口：BJ9

磁控管：CK2152；

控制方式：本控/通信；

冷却方式：水冷；

外形尺寸(宽高深)：

高频开关电源：722mm*900mm*1800mm

微波头（含环型器）：890mm*610mm*930mm



高频开关电源参数：

输入供电：AC380V±10%，50Hz±2Hz；

阳极电压：Max-18.5kVDC

输出电流：6A(0.7%~100%连续可调)；

灯丝电压：AC12.6V；

灯丝电流：预热 115A；

磁场电源：DC180V±5V/10A，恒流输出；

功能特点：

具有灯丝欠流过流、阳极过压过流、高压打火、磁场欠流过流、反射功率、弧光检测等保护功能；

可实现微波功率任意调节、工作稳定可靠；

不需要通过磁场反馈控制阳极电流；

灯丝电流可随阳极电流变化；

